

Material de Apoio | Color & Trim

1. Crie um conceito de Color & Trim inspirado pelos Ícones Volkswagen no Brasil. Seu conceito pode homenagear um modelo específico ou trazer o espírito de alguma década em que a Volkswagen emplacou seus produtos icônicos.
2. Escolha um modelo atual da Volkswagen como base para aplicar seu tema. O produto pode ser a combustão ou elétrico, certifique-se de selecionar o modelo com as características que mais se encaixem com o seu conceito.
3. Crie um Moodboard com referências de cores, materiais, acabamentos, e o que mais inspirar o seu tema Icônico. Você pode incluir referências de moda, arquitetura, produtos, cultura e outras tendências ligadas a década do seu ícone VW. Pense como essas referências podem ser traduzidas em acabamentos contemporâneos para trazer um toque de nostalgia para os nossos modelos atuais.
4. Coloque as suas idéias em prática aplicando seu conceito nas imagens de interior e exterior do veículo escolhido. Crie propostas de paletas de cores, revestimentos dos bancos, adesivos, logotipia, cores de rodas e outros acabamentos.
5. Monte sua apresentação em no máximo 4 pranchas incluindo os seguintes conteúdos:

Moodboard (Conceito do seu projeto)

Persona (Para quem se destina seu produto)

Aplicação (Como seu tema se aplica ao interior e exterior do veículo escolhido).

Dicas Color & Trim

Pesquisa:

O sucesso do designer de Color & Trim é proporcional a suas referências e repertório visual. Faça uma imersão na história dos ícones Volkswagen no Brasil e como eles se relacionam com as tendências de cada época, mas também fique ligado no que está rolando atualmente no mundo dos produtos, arquitetura, moda e design.

Escolha do produto:

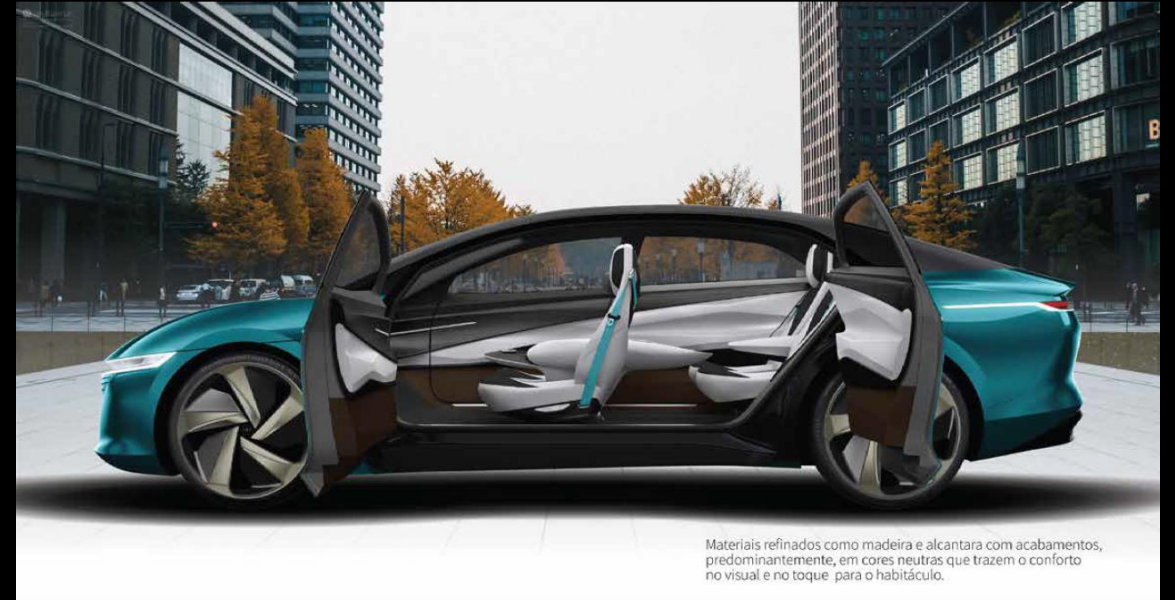
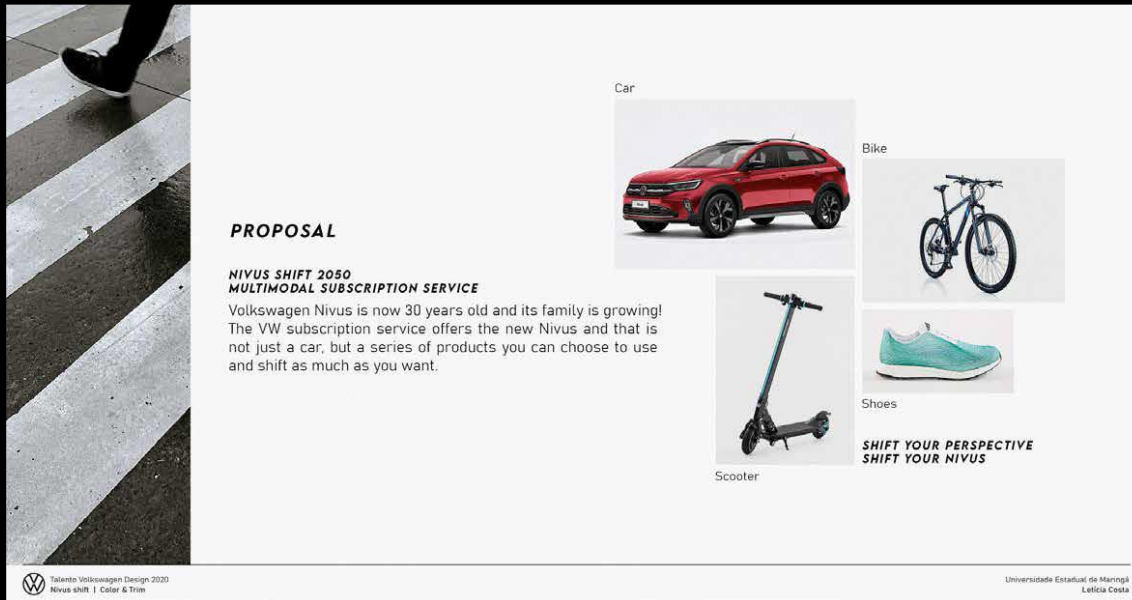
A escolha do veículo para a representação da sua proposta é livre. Indicamos a utilização de imagens de alta qualidade que favoreçam a sua temática. Utilize sites como o www.Netcarshow.com ou similares para pesquisa de imagens dos veículos.

Atenção aos detalhes: Sua apresentação final deve estar bem diagramada, objetiva e coerente. Comunique-se através de imagens interessantes, textos curtos e palavras-chave. Revise seus textos antes do envio final e cuidado com os erros gramaticais.



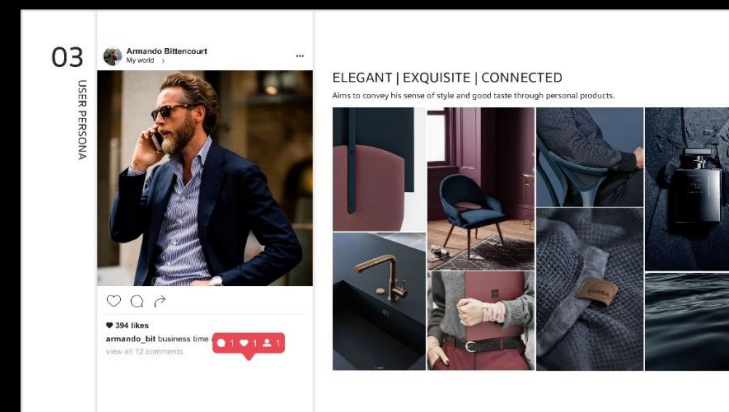
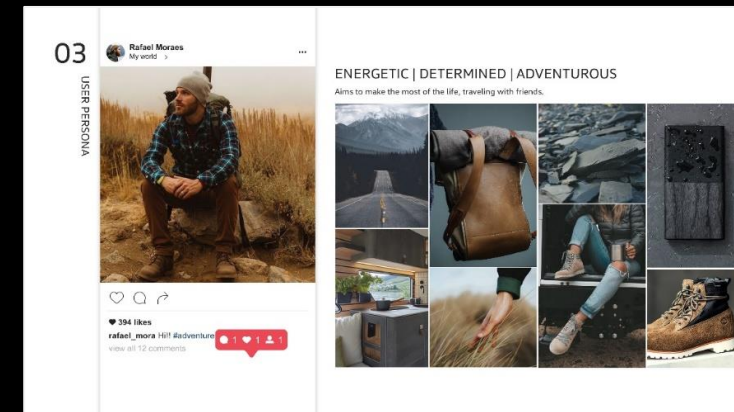
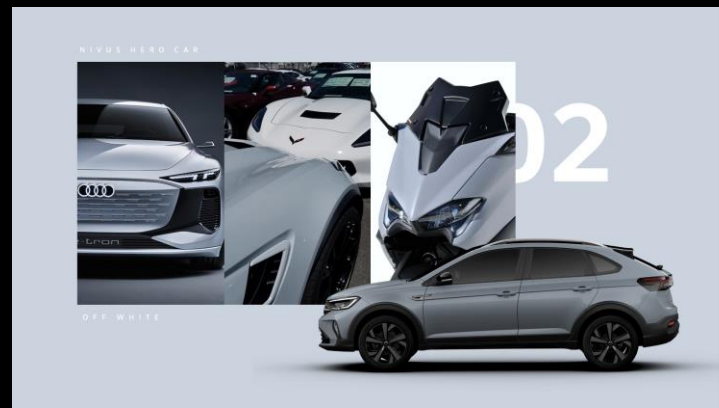
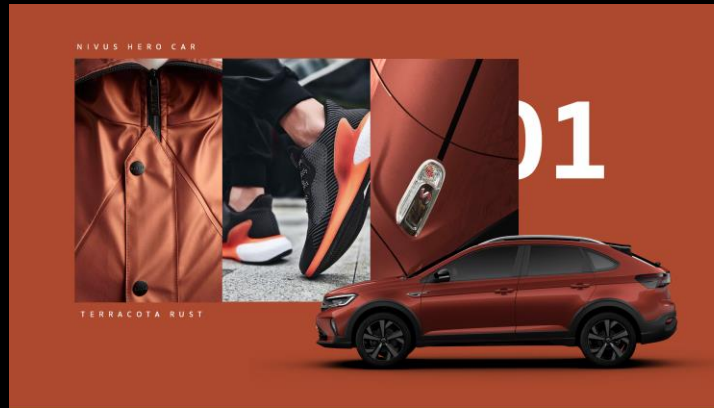
O que o Color & Trim faz?

Um designer de Color & Trim, também conhecido como designer de cores e acabamentos, é o profissional responsável por criar e desenvolver as cores e materiais utilizados no interior e exterior de um veículo. Sua função principal é garantir que o design do veículo seja atraente, esteticamente equilibrado e atenda às expectativas dos clientes. No ramo automotivo, o Color & Trim desempenha um papel crucial na criação da identidade visual de um veículo. Eles trabalham em estreita colaboração com outros designers, engenheiros e equipes de marketing para desenvolver seleções de cores e acabamentos que transmitam a personalidade desejada para cada modelo.



01. Boards / Pranchas

São as composições gráficas (impressas ou digitais) onde são apresentadas as informações do projeto. Possuem estilo condizente com o tema trabalhado e são de fundamental importância para apresentação e defesa do que está sendo proposto para o projeto. Além do line-up e do painel semântico, o board pode conter imagens ilustrativas ou até esquemáticas, que auxiliem na compreensão do projeto.



02. Moodboard / Painel Semântico

É um conjunto de imagens que representam as inspirações utilizadas na concepção do projeto. Geralmente consiste em um board que contém imagens de fontes diversas que juntas transmitem uma ideia/proposta. Deve-se atentar para a quantidade de imagens selecionada e seus significados.



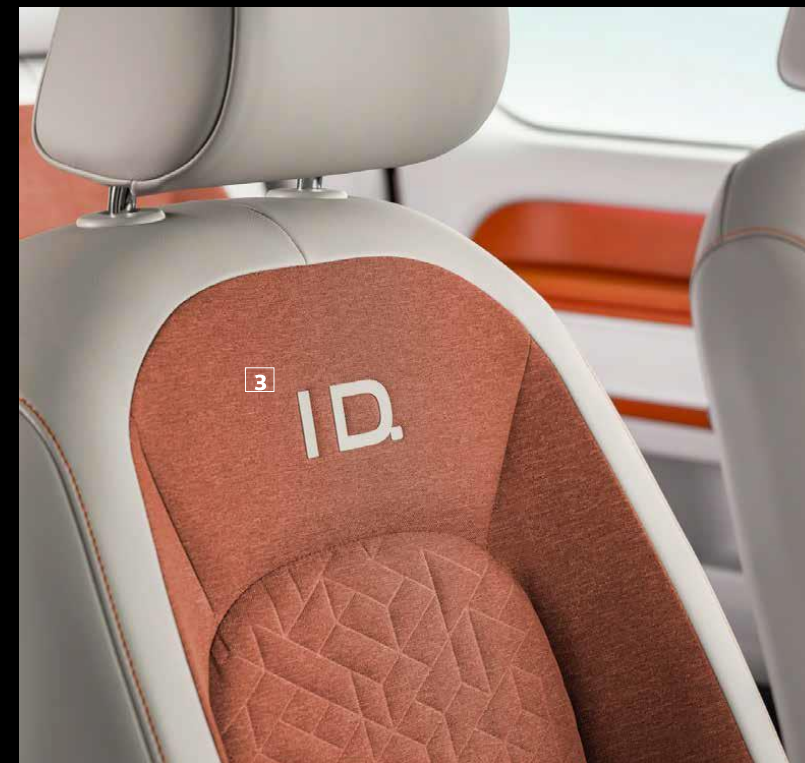
03. Line-up

É a representação da variedade de propostas de um projeto. Projetos com mais de uma variação de acabamento apresentam as opções em forma de um line-up. Por exemplo: um projeto pode ter 3 conjuntos de acabamento interior, cada um contendo uma proposta de bancos, texturas, painel decorativo, etc.



04. Bancos

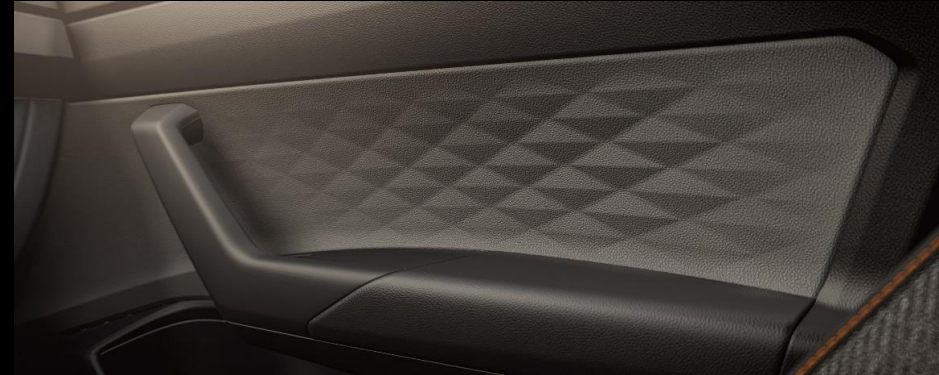
O revestimento dos bancos é uma das áreas do Design de Color & Trim onde mais se pode conferir personalidade a um veículo. Os bancos podem transmitir mensagens de luxo, sofisticação, esportividade, sustentabilidade e muitas outras, dependendo da proposta do veículo. Por exemplo, o uso de couro ou PVC de alta qualidade pode transmitir um senso de luxo e elegância, enquanto tecidos mais tecnológicos podem dar uma aparência moderna e sustentável.



05. Detalhes

Algumas tecnologias têxteis tem a finalidade de gerar diferenciação e agregar valor percebido ao produto final, exemplos:

1. Embossado: É uma técnica de gravação feita a quente que proporciona aspecto de baixo ou alto relevo.
2. Bordado: Técnica para representar grafismos sobre tecido ou couro (natural ou sintético) utilizando fios de costura.
3. Aplicação em filme: Técnica para gravar grafismos sobre tecido utilizando uma película plástica.



06. Texturas

Texturas criam efeitos visuais e táteis em superfícies, são normalmente aplicadas em peças plásticas no interior e no exterior do veículo (exemplos: painel de instrumentos, laterais de porta, para-choques, faróis, lanternas, etc.). As texturas contribuem para melhorar a qualidade percebida do produto e podem ter aplicações funcionais, por exemplo, melhorar a manipulação de peças como volante e comandos.



07. Logotipia e Gráficos

Dentre os elementos gráficos trabalhados pelo Color & Trim estão: logotipos, insertos gráficos, gráficos dos Instrumentos combinados, adesivos, emblemas, entre outros. A logotipia é dividida em dois grupos: logotipo de informação, onde estão contidos os logotipos de segurança, por exemplo; e logotipia de diferenciação, que possui caráter estético.



08. Não-Tecidos

Trata-se de todo material composto por uma malha de fibras cortadas e entrelaçadas. Exemplos de não tecidos são os carpetes e o material utilizado no revestimento interno dos tetos dos automóveis.

Links de Apoio | Color & Trim

<http://www.netcarshow.com/volkswagen/>

<http://mad4wheels.com>

<http://lemanooosh.com/>

<http://trendland.com/>

<http://wgsn.tumblr.com/>

<https://color.adobe.com/trends>

<https://www.trendbible.com/>

<https://www.eclectictrends.com/>

<http://automobility.ideo.com/>

<https://www.dezeen.com/>

<https://www.ccardesignnews.com/>

<http://www.ted.com/>

<https://www.theverge.com/>

<https://addictedtocolors.tumblr.com/>

<https://benbentobox.tumblr.com/>

<https://mnt-prjkt.tumblr.com/>

<https://tom-bril.tumblr.com/>

<https://luimadeit.tumblr.com/>

<https://jemangeunepomme.tumblr.com/>

<https://br.pinterest.com/>

<https://www.cntfactory.com/>

<https://www.yankodesign.com/>

<https://www.colorsurfaces.com/>